



ZEPOL

Maestranza Industrial con operación en la Región de Atacama

Diseño, fabricación, reparación y recuperación de componentes mineros, con respaldo técnico, experiencia y altos estándares de calidad, seguridad y respuesta operativa.

Inicio de actividades

1997

Años de experiencia

+28

10.200 m²

De terreno útil
y 1.080 m² en
maestranza

4 Áreas

Tornería
Metalmecánica
Mecánica Industrial
Oleohidráulica

Zepol Industrial LTDA

Propuesta de Valor

Nuestros servicios se desarrollan con **experiencia, capacidad técnica** e insumos certificados con **trazabilidad** completa, asegurando desempeño, durabilidad y **respuesta confiable** en condiciones de alta exigencia.

Cobertura Integral

- Tornería
- Metalmecánica
- Mecánica Industrial
- Oleohidráulica

Infraestructura Preparada

- Áreas definidas
- Lozas especializadas
- Capacidad para recepción de componentes mayores
- Equipamiento de apoyo logístico

Capacidad Técnica

- Mecanizado
- Soldadura
- END por Tintes Penetrantes
- END por Partículas Magnéticas
- Tratamientos Térmicos
- Pruebas con Central Hidráulica
- Medición de Rugosidad

Control, Calidad y Seguridad

- Trazabilidad de insumos
- Mediciones y pruebas
- Control de procesos y de seguridad
- Condiciones de trabajo orientadas a operación segura
- Procesos de liberación de componente
- Informes detallados según requerimientos

MISIÓN



Brindar soluciones integrales en fabricación, reparación y recuperación de componentes industriales, garantizando seguridad, calidad y eficiencia en cada proceso.

VISIÓN



Consolidarnos como una empresa líder en servicios industriales para la minería en la Región de Atacama, reconocida por su capacidad técnica, confiabilidad y mejora continua.

POLÍTICA DE CALIDAD



Cumplir con los requisitos técnicos y las expectativas de nuestros clientes, promoviendo la mejora continua en todos nuestros procesos.

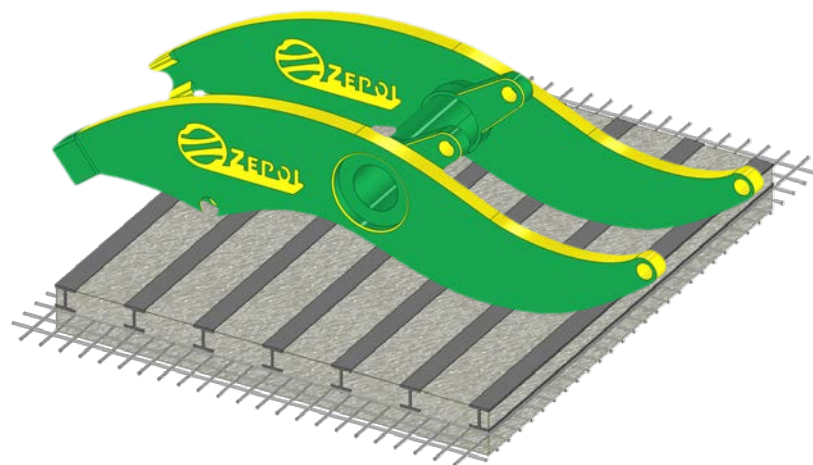
Nuestras Instalaciones

Superficies

- ▶ 10.200 m² de terreno útil
- ▶ 240 m² en oficinas e instalaciones generales
- ▶ 1.080 m² en maestranza (áreas especializadas)

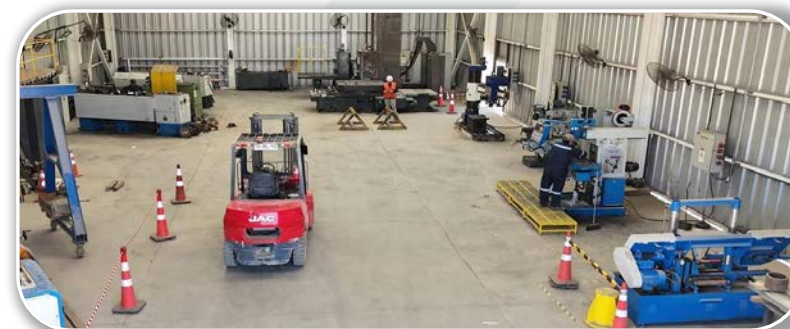
Loza del Área de Soldadura

Cuenta con una superficie exclusiva de 480 m² con hormigón H30 que incorpora un área con vigas de acero integradas y **malla electrosoldada de refuerzo**, lo que garantiza anclaje preciso, estabilidad y control de alineación para componentes de alta exigencia.



Galpón de Máquinas y Herramientas

Cuenta con un galpón exclusivo de 450 m² con hormigón H30, diseñado para albergar más de 10 equipos distribuidos con espacios de seguridad y operación entre cada uno de ellos.



Losa para Reparación de Componentes Mayores



- Radier nivelado
- Trazado y control topográfico
- Superficie de 600 m²
- Espesor de 30 cm
- Hormigón H30

Capacidades técnicas por área

Tornería

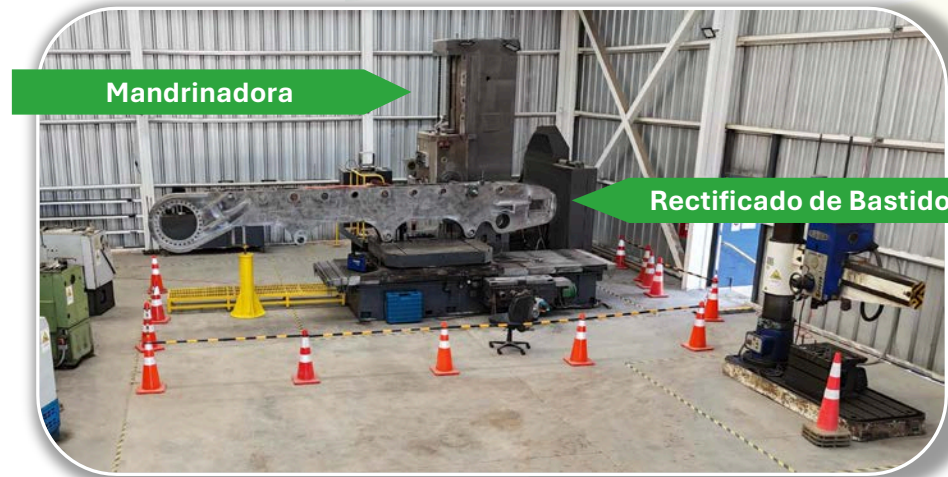
- Tornos paralelos hasta 1.500 mm de volteo y 6 m de largo
- Mandrinadora con capacidad hasta 16 ton
- Tornos de barra para alojamientos de 2-24"
- Taladro radial 360°, Fresadoras, Cepillo, Roscadoras CNC

Metalmecánica

- Corte análogo y CNC en plasma y oxicorte
- Equipos de soldadura Lincoln y ESAB
- Soldeo automático para alojamientos
- Curvadoras hidráulicas y apoyo para espacios confinados

Mecánica y Oleohidráulica

- Unidades hidráulicas para prueba de cilindros hasta 5.000 PSI
- Fabricación y reparación de cilindros hidráulicos
- Desarme y armado de componentes
- Instalación de tolvas, baldes y pantógrafos



Nuestro Equipamiento – Inspección, Calidad y Seguridad

Nuestro equipamiento permite realizar inspecciones y mediciones técnicas cumpliendo los estándares de seguridad y calidad exigidos por la industria.

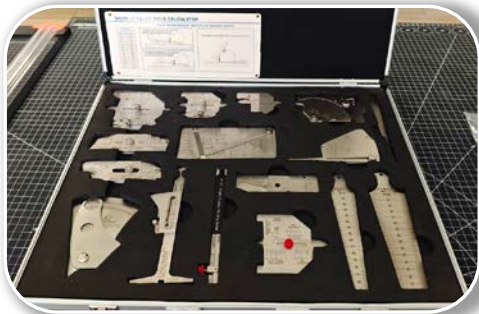
- Micrómetros exteriores
- Micrómetros interiores
- Medidor de espesores por ultrasonido
- Medidor de recubrimientos
- Rugosímetro
- Durómetro para metales
- Herramientas de medición para soldadura
- Pirómetros
- Cámara termográfica
- Boroscopio
- Microscopio
- Acelerómetro
- Vibrómetro
- Yugo magnético

▶ Todas nuestras áreas cuentan con sistema de puesta a tierra certificado

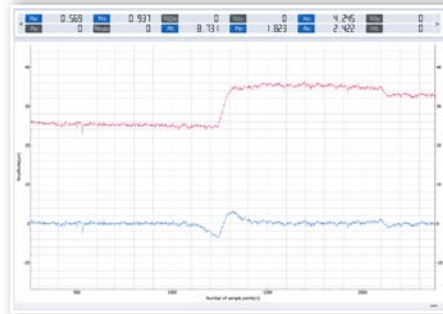


SEC, garantizando altos estándares de seguridad operacional.

▶ Nuestra operación considera galpones, sombras, pinchos certificados, soportes para trabajos específicos, pasa cables, áreas delimitadas y uso obligatorio de EPPs diferenciados de acuerdo con cada área de trabajo.



Kit de medición para soldaduras



Software de rugosímetro



Medidor de espesores ultrasonico



Yugo magnético

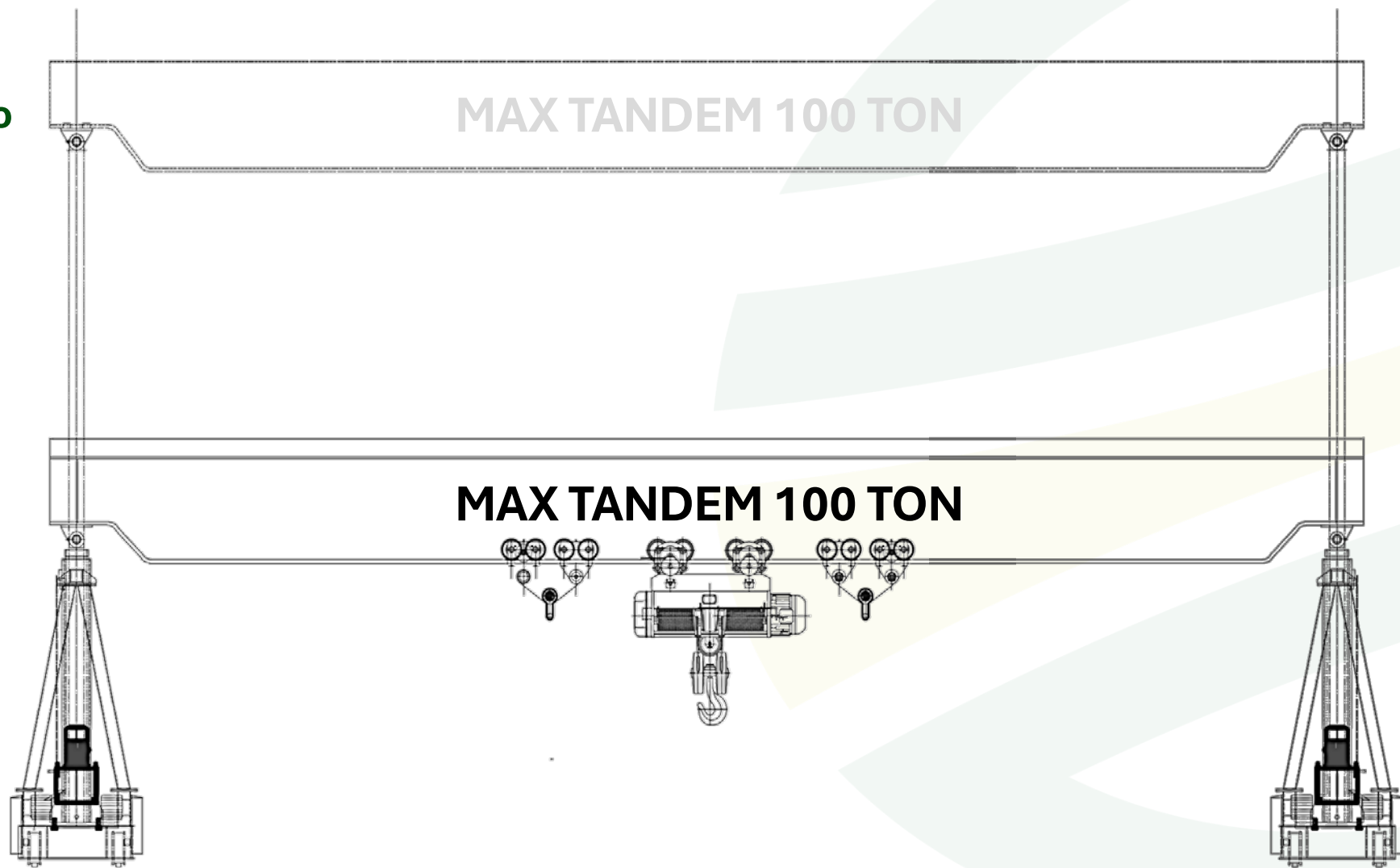


Medición de dureza

Proyecto de Expansión Operacional

Doble Punte Grúa Hidráulica

- ▶ **Capacidad Máxima:**
100 toneladas en TANDEM
- ▶ Factor de seguridad: 2.
- ▶ Luz de trabajo efectiva:
10,8 m.
- ▶ Altura mínima de trabajo:
3,5 m.
- ▶ Altura máxima de trabajo:
7,8 m.
- ▶ Riel de 30 m.

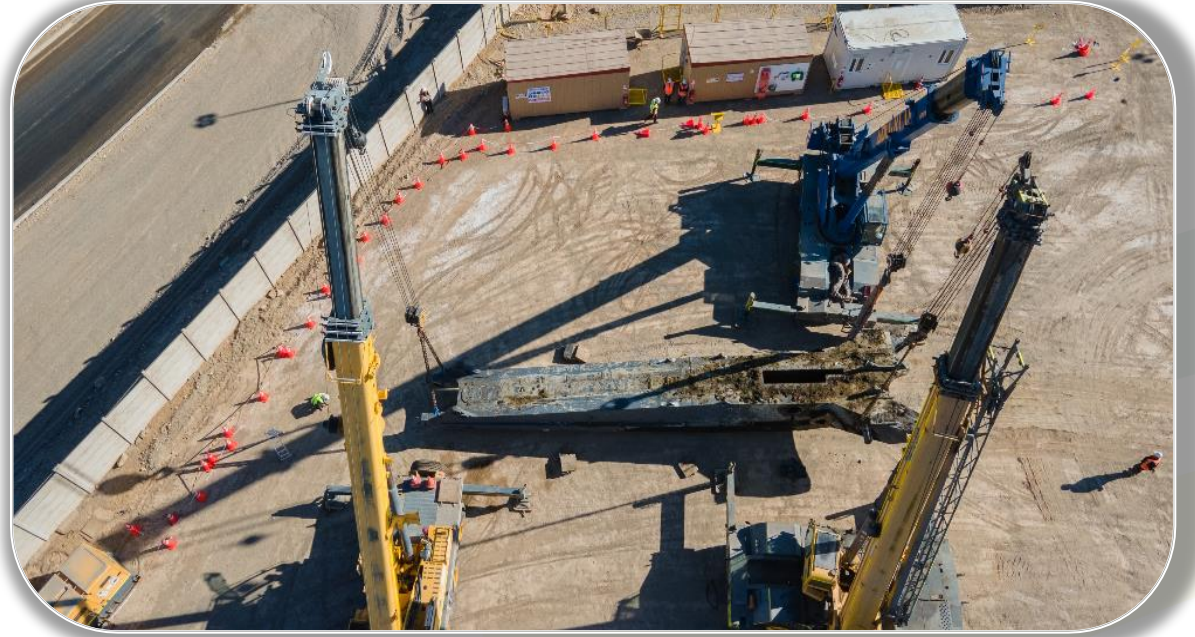


Registro de componentes mayores

Mástil Perforadora Komatsu P&H 320 XPC



Pluma de Pala P&H 4100 XPC



Registro de componentes mayores

Pantógrafo de equipo Letourneau L2350



Weldment Carousel



Saddle Mach Block 2800/4100



Recuperación del componente con mecanizado de superficies críticas, reemplazo de planchas estructurales y de desgaste, extracción y reemplazo de bujes de bronce, con factibilidad de aportar bujes especiales, además de recuperación de hilos y control dimensional para asegurar ajuste, alineación y estabilidad operacional.

Porta Rodamientos



Reparación integral mediante desarme completo, rectificación de alojamientos de rodamientos según condición, reemplazo de rodamientos, kit completo de sellos, pernería, fuelles, protecciones y elementos menores, para asegurar un montaje confiable y correcto desempeño operacional.

Caliper de Freno TL250

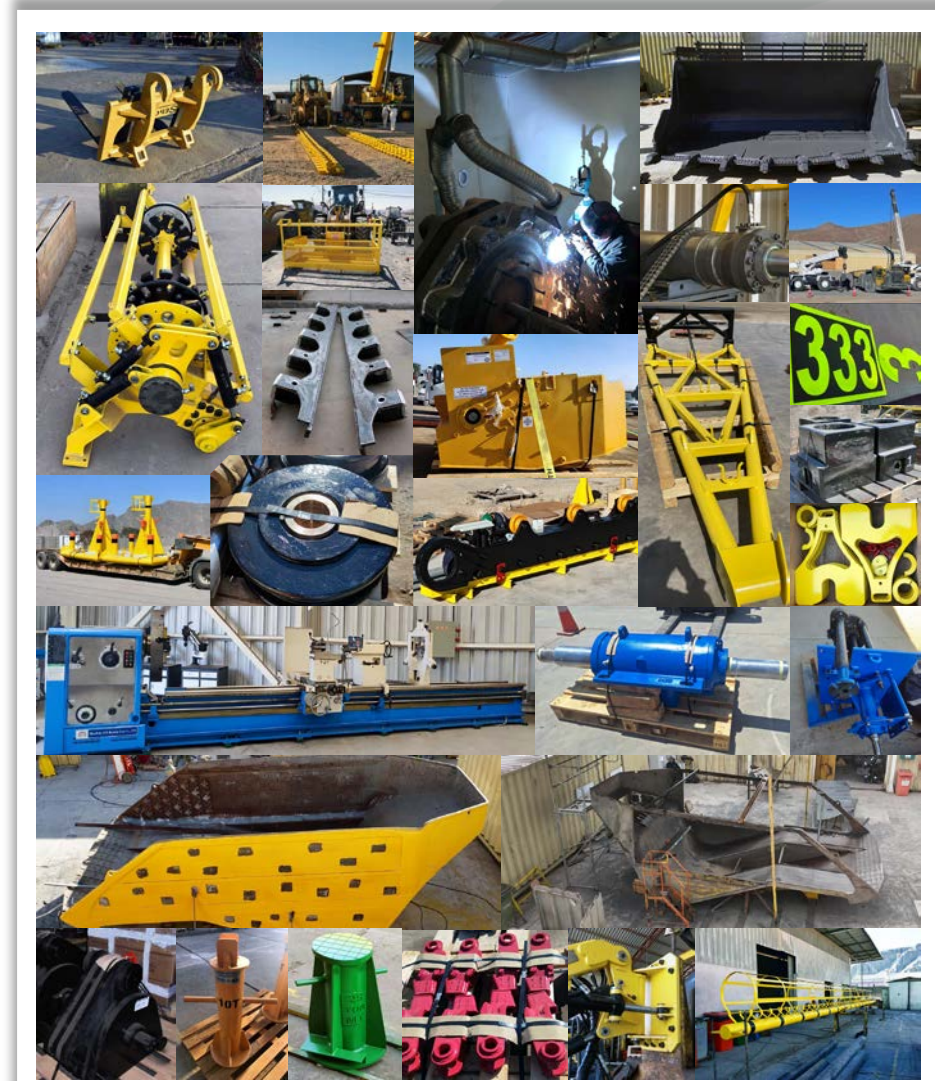


Reparación integral del conjunto, incluyendo recuperación estructural, reemplazo de material de fricción y reparación o fabricación de cilindros hidráulicos, según requerimiento.

Idler Roller 2800/4100



Recuperación integral, incluyendo extracción del buje de bronce, recuperación del alojamiento central y reemplazo del buje, con factibilidad de aportar bujes especiales, además de mecanizado de precisión y control dimensional para asegurar su correcto desempeño operacional.





Conozca nuestras instalaciones
escaneando el código QR

Zepol Industrial LTDA

Desde 1997, con continuidad operacional y el mismo
RUT: 78.943.670-3

 Copiapó

Ruta 5 Norte, Dirección Sur, KM 803.
Sector Sierra Rosario, Copiapó,
III Región de Atacama.

